



**KARİYER PLANLAMA  
UYGULAMA VE ARAŞTIRMA  
MERKEZİ**

**HASAN KALYONCU ÜNİVERSİTESİ  
KARİYER PLANLAMA, UYGULAMA VE ARAŞTIRMA  
MERKEZİ**

**2021-2023 STRATEJİK PLANI**

**Gaziantep, 2021**

## İÇİNDEKİLER

1. Kariyer Planlama, Uygulama ve Araştırma Merkezi Genel Amacı ve Organizasyon Şeması.....	3
2. HKÜ Kariyer Planlama, Uygulama ve Araştırma Merkezi İç ve Dış Paydaşları.....	4
3. HKÜ Kariyer Planlama, Uygulama ve Araştırma Merkezi Swot Analizi.....	5
4. Merkezin Temel Değerleri .....	6
5. Merkezin Stratejik Öncelikleri .....	7
6. Stratejik Amaçlar ve Stratejik Hedefler .....	8
6.1. Kalite Güvence Sistemi .....	8
6.2. Eğitim Öğretim.....	8
6.3. Araştırma Geliştirme .....	9
6.4. Toplumsal Katkı.....	9
6.5. Yönetim Sistemi.....	10

## 1. Kariyer Planlama, Uygulama ve Arařtırma Merkezi Genel Amacı ve Organizasyon Őeması

Kariyer Planlama, Uygulama ve Arařtırma Merkezi 2021 yılı Mart ayında kurulmuřtur(<https://www.resmigazete.gov.tr/eskiler/2021/03/20210328-9.htm>). Öğrenci ve mezunlarımıza mezuniyet öncesinde-sonrasında kariyer desteęi vererek kariyer becerilerini geliřtirmeyi hedeflemektedir. Yüz yüze ve çevrimiçi etkinliklerle kariyer geliřiminizi daha nitelikli řekilde sürdürmenizi hedeflemekteyiz.

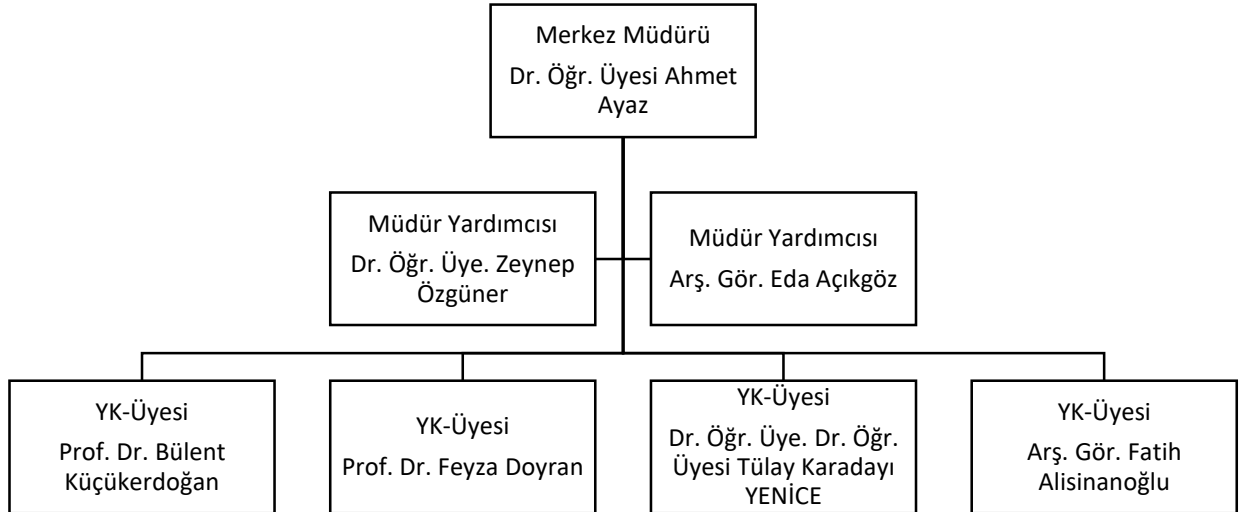
### Vizyonumuz

Kariyer geliřim sürecinde yenilik takipçisi ve üretime açık, bilimsel veriler eřlięinde kariyer geliřimine yön veren ve sektör-öğrenci iřbirlięini saęlayan lider bir kurum olmaktır.

### Misyonumuz

Öğrenci ve mezunlarımızın yařam becerilerini geliřtirerek geleceęe hazırlamak, eęilimlerine uygun olarak kendi kariyer geliřimlerinin sorumluluklarını alarak uyum saęlama becerilerini geliřtirmek, sektör ile iř birlięi ięerisinde öğrencilere staj ve iř imkanları saęlamak.

### Organizasyon Őeması



## 2. HKÜ Kariyer Planlama, Uygulama ve Araştırma Merkezi İç ve Dış Paydaşları

Kariyer merkezinin paydaşları iç ve dış paydaşlar olarak iki bölümden oluşmaktadır. İç paydaşlar öğrenciler ile akademik ve idari personelden oluşurken, dış paydaşlar mezunlar ve HKÜ Mezunlar Derneği, Cumhurbaşkanlığı İnsan Kaynakları Ofisi, diğer üniversite kariyer merkezleri, belediyeler, organize sanayi bölgesinde yer alan firmalar, sanayi odaları ve bağlı bulunan firmalar, ticaret odaları ve bağlı bulunan firmalar ile kamu kurum ve kuruluşlarından oluşmaktadır.

Tablo 1. İç ve Dış Paydaşlar

İç Paydaşlar	Dış Paydaşlar
Öğrenciler	Mezunlar ve HKÜ Mezunlar Derneği
Akademik Personeller	Cumhurbaşkanlığı İnsan Kaynakları Ofisi
İdari Personeller	Diğer üniversiteler ve kariyer merkezleri
Akademik birimler	Belediyeler
İdari birimler	OSB
	Sanayi Odaları
	Ticaret Odaları
	Kamu Kurum ve Kuruluşları

### **3. HKÜ Kariyer Planlama, Uygulama ve Araştırma Merkezi Swot Analizi**

#### **Merkezin Güçlü Yanları**

- Rektörlük ve mütevelli desteği
- Uygulama ve araştırma merkezine dönüşüm süreci
- Kariyer danışmanlığı alanında uzmanlaşan merkez yöneticileri
- Bilimsel veri temelli yönetim sistemine geçiş planları
- Kalite yönetim sistemine geçiş planları

#### **Merkezin Geliştirilebilir Yanları**

- Merkezin yapısı ve işleyişi
- Merkezde çalışan gönüllü öğrencilerin yeterlikleri
- Kalite yönetim sistemi
- Kariyer danışmanlığı ve rehberliği hizmetleri
- Mezun takip sistemi
- Öğrenci işe yerleştirme süreçleri

#### **Merkezin Fırsatları**

- Cumhurbaşkanlığı İnsan Kaynakları Ofisinin profesyonel yönlendirmeleri
- Kalyon Holding ve paydaşlarıyla yakın temas
- Rehberlik ve Psikolojik Danışmanlık yüksek lisans programında yer alan Kariyer Danışmanlığı alanı

#### **Merkezin Riskleri**

- Mezun takibindeki eksiklikler
- Kalite yönetim sistemindeki eksiklikler
- Merkez personelinin Cumhurbaşkanlığı İnsan Kaynakları Ofisinin taleplerini yerine getirecek yeterlikte olmaması
- İstihdam edilen öğrenci oranında düşüş

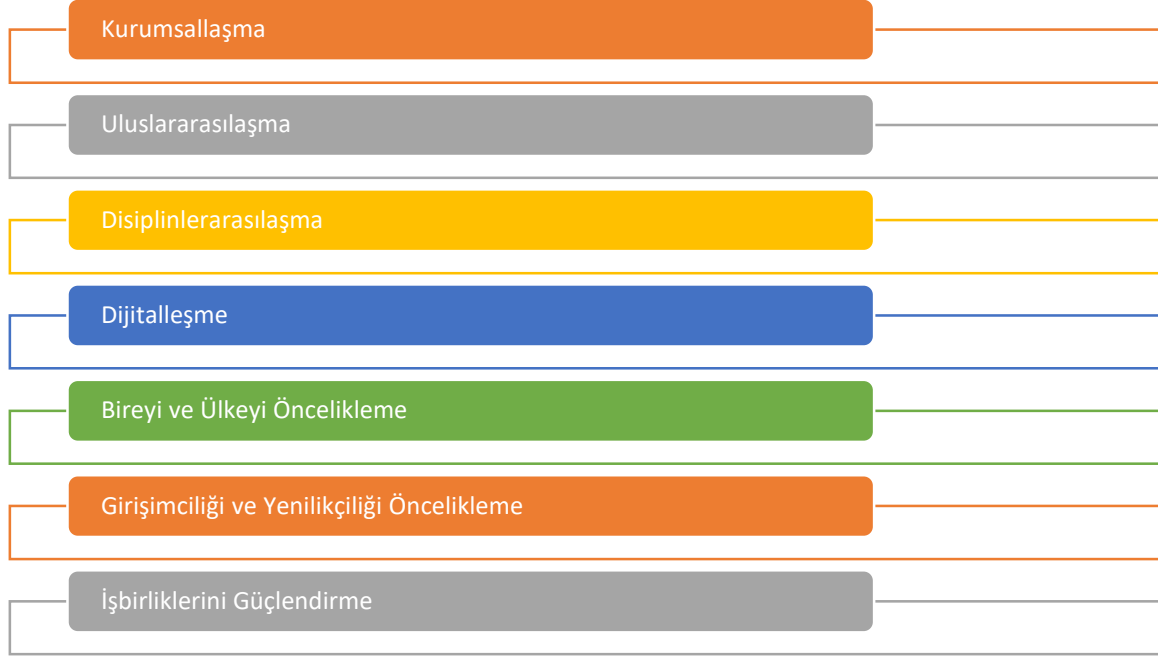
#### 4. Merkezin Temel Deęerleri

HKÜ Kariyer Planlama Uygulama ve Arařtırma Merkezinin temel deęerleri Hasan Kalyoncu Üniversitesi'nin temel deęerleriyle uyumlu olacak řekilde alıřkanlık, drstlk, insan iliřkileri, zamanında iř yapmak ve kaliteli iř yapmak olarak belirlenmiřtir.



## 5. Merkezin Stratejik Öncelikleri

HKÜ Kariyer Planlama Uygulama ve Araştırma Merkezinin stratejik öncelikleri Hasan Kalyoncu Üniversitesi'nin stratejik öncelileriyle uyumlu olacak şekilde kurumsallaşma, uluslararasılaşma, disiplinlerarasılaşma, dijitalleşme, bireyi ve ülkeyi öncelikleme, girişimciliği ve yenilikçiliği öncelikleme ve iş birliklerinin güçlendirme olarak belirlenmiştir.



## **6. Stratejik Amaçlar ve Stratejik Hedefler**

Kariyer Planlama, Uygulama ve Araştırma Merkezi stratejik amaç ve hedefleri üniversitemiz stratejik planı doğrultusunda oluşturulmuştur. Bu kapsamda stratejik plan oluşturulurken üniversitemizin ve merkezimizin stratejik öncelikleri arasında yer alan kurumsallaşma, uluslararasılaşma, disiplinlerarasılaşma, dijitalleşme, girişimciliği ve yenilikçiliği öncelikleme ve işbirliklerini önceliklendirme başlıkları temel alınmıştır.

### **6.1. Kalite Güvence Sistemi**

#### **Stratejik Amaçlar**

- Verilere dayalı kalite güvence sisteminin tesis edilmesi
- Merkez içerisinde kalite kültürünün tesis edilmesi

#### **Stratejik Hedefler**

- Merkezin tüm süreçlerinin tanımlı olması
- Merkeze ilişkin bilgi ve belgelerin görünür olması
- İç ve dış değerlendirme süreçlerinin etkili bir şekilde gerçekleştirilmesi

#### **Performans Göstergeleri**

- Merkeze ilişkin tanımlı süreçlerin ALTASOFT programına aktarılması
- Merkeze ilişkin dökümanların ve raporların merkez web sitesinde yayınlanması
- İç ve dış değerlendirme süreçlerinde belirlenen gelişmeye açık ve düzenleyici faaliyet sayılarının azaltılması

### **6.2. Eğitim Öğretim**

#### **Stratejik Amaçlar**

- Eğitim öğretim hayatı içerisinde kariyer planlamasını başarılı bir şekilde yapabilen öğrenci ve mezunların yetiştirilmesi

#### **Stratejik Hedefler**

- Öğrenci ve mezunların kariyer planlama süreçlerine ilişkin bilgi ve farkındalıklarının artması
- Öğrenci ve mezunların güncel iş piyasası koşullarına göre kendilerini geliştirmesi



## **Performans Göstergeleri**

- Öğrenci ve mezunlara bireysel ve grupla kariyer danışmanlığı hizmetinin verilmesi
- Öğrenci ve mezunlara kariyer eğitimlerinin düzenlenmesi
- Öğrenci ve mezunlara güncel iş piyasası koşulları hakkında bilgilendirme yapılması

## **6.3. Araştırma Geliştirme**

### **Stratejik Amaçlar**

- Merkez içerisinde yapılan AR-GE çalışmalarının yaygınlaştırılması
- AR-GE çalışmaları kapsamında iç ve dış paydaşlarla işbirliklerinin kurulması

### **Stratejik Hedefler**

- Ulusal ve uluslararası kongrelerde bildiri sunmak
- Ulusal ve uluslararası dergilerde yayın yapmak
- Ulusal ve uluslararası projelerde yürütücü/paydaş olmak

## **Performans Göstergeleri**

- Yılda en az bilimsel çalışmanın kongrelerde sunulması
- İki yılda en az 1 projenin yürütüşü/paydaşı olmak

## **6.4. Toplumsal Katkı**

### **Stratejik Amaçlar**

- Toplumsal katkı sağlamaya yönelik kamu kurumları ve STK'lar ile işbirliğinin arttırılması
- Öğrenci kulüp çalışmalarının daha verimli hale getirilmesi

### **Stratejik Hedefler**

- Sosyal sorumluluk projelerine ağırlık verilmesi
- Öğrenci topluluk çalışmalarının daha verimli hale getirilmesi

## **Performans Göstergeleri**

- Merkez olarak dış paydaşlarla yıl içerisinde en az iki sosyal sorumluluk projesinin gerçekleştirilmesi

- Öğrenci toplulukları ile yıl içerisinde en az 5 etkinlik gerçekleştirilmesi

## **6.5. Yönetim Sistemi**

### **Stratejik Amaçlar**

- Merkez planlamalarının iç ve dış paydaşların geri bildirimleriyle desteklenmesi

### **Stratejik Hedefler**

- Merkezi ile fakülteler arasında işbirliğinin kurulması
- İç ve dış paydaşlarla işbirliğinin artırılması.

### **Performans Göstergeleri**

- Merkez raporlarının akademik ve idari birimlerle paylaşılması
- İç ve dış paydaşlardan geribildirimlerin alınması